

Ne yapabilirim?

Bir şiddet eylemine uğrayan insan, fiziksel ve ruhsal açıdan olağandışı bir durum içindedir.

Suç duyurusunda bulunup bulunmama konusunda karar vermeden önce isterseniz kendinize zaman tanıyabilirsiniz. Önemli olan, muhtemel suç delillerinin (örneğin sperm, yara bere gibi) kaybolmaması için önlem almaktır. Böylece sonradan da delil olarak kullanılabilirler.

Sizin için gözle görülür bir yaralanma söz konusu olmasa bile mutlaka tıbbi muayene yaptırın!

ASS – nedir?

Delillerin anonim olarak saklanması (Anonyme Spurensicherung ASS) sayesinde, direkt suç duyurusunda bulunmanıza gerek kalmadan, olaydan geriye kalan izlerin, sonradan bir davada delil olarak kullanılmak üzere toplanıp saklanmasını sağlayabilirsiniz. Deliller beş yıl boyunca anonim olarak muhafaza edilir.

İşbirliği yapan klinikler

Delillerin anonim olarak saklanmasından yararlanmaya çekinmeyin. Çevrenizdeki işbirliği yapan kliniklerin listesini almak için QR kodunu tarayın. Ayrıca, **gobsis.de** adresindeki web sitesinde daha fazla katılımcı klinik ve doktorlar hakkında bilgiler bulabilirsiniz.



Danışmanlık ve refakat

SKFM Mettmann e.V.

**Kreis Mettmann
Cinsel Saldırı Uzman
Danışma Merkezi**

Neanderstraße 68-72
40822 Mettmann

Telefon 021 04. 14 19 - 226
sexualisiertegewalt@skfm-mettmann.de
www.skfm-mettmann.de



Şiddet eylemi sonrası delillerin anonim olarak saklanması (ASS)



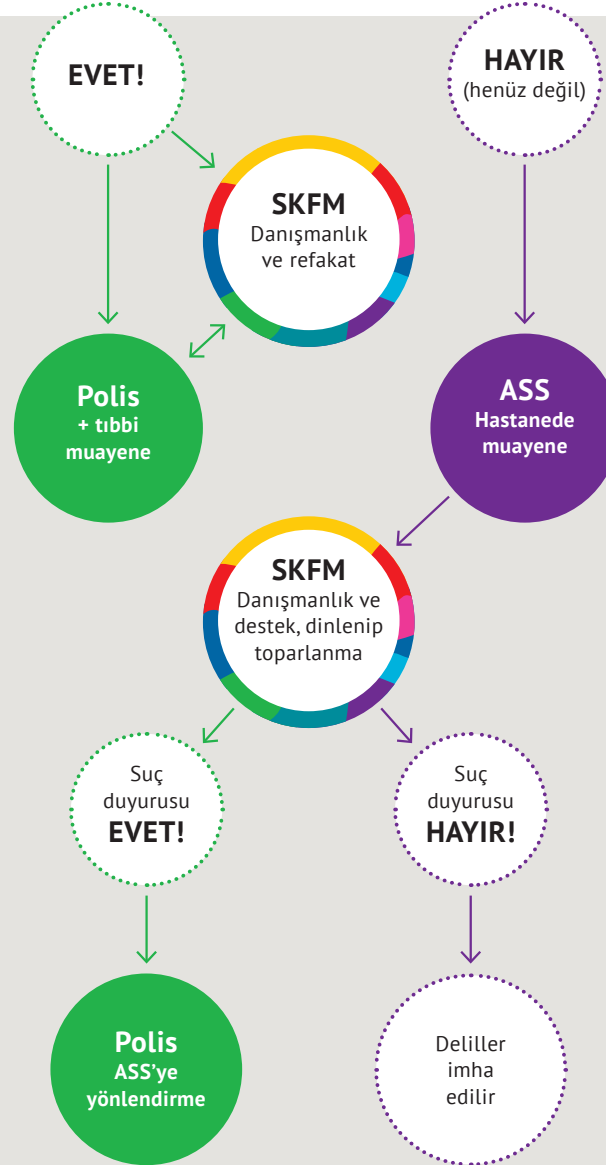
SKFM

Suç delillerinin toplanması

ASS kapsamında atılması gereken adımlar:

- Mümkünse banyo veya duş yapmayın!
- Size bilincinizi etkileyen bir madde verildiğinden şüpheleniyorsanız idrarınızı temiz bir kaptaki toplayın.
- Üstünüzü değiştirmek için giysi getirmeyi unutmayın veya suç sırasında üstünüzde bulunan giysileri yanınıza alın.
- Uygun bir hastaneye gidin.
- Yanınızda bir refakatçi götürün; örneğin SKFM Mettmann'dan bir uzman danışman olabilir.
- (Henüz) suç duyurusunda bulunmak istemiyorsanız delillerin hastanede anonim olarak saklanması (ASS) isteyin.
- Gerektiğinde SKFM'den danışmanlık hizmeti ve destek alabilirsiniz. Suç duyurusunda bulunmaya karar verirsiniz polis merkezine giderken danışmanlar size eşlik eder.
- Suç duyurusunda bulunmak istemezseniz toplanan deliller beş yıl sonra otomatik olarak imha edilir.

Suç duyurusunda bulunuyor musunuz?



Suskunluğu aşabilmek

Danışmanlık ve refakat

SKFM Mettmann e.V. Danışma Merkezi'nde anonim delil toplama konusunda ayrıntılı olarak bilgilendirilirsiniz. Arzu ederseniz uzman danışmanlar önemli tıbbi muayenelere ve polise giderken size eşlik eder. Bunun dışında uzman danışmanlar size, yaşadıklarınızın üstesinden gelebilmeniz ve ilgili başka kurumlarla iletişim kurmanız için destek sunar.

ASS ağı şu kurumlarca destekleniyor:

- Kreis Mettmann Eşit Haklar Dairesi
- Kreis Mettmann Aile İç Şiddete Karşı Yuvarlak Masa Girişimi
- Kreis Mettmann Polis Teşkilatı Mağdurlara Yardım Dairesi
- Düsseldorf Adli Tıp Enstitüsü

ASS, Bonn/Rhein-Sieg bölgesinde aynı ismi taşıyan uygulama örnek alınarak geliştirilmiştir. Kapak fotoğrafı: © Marianne Müller

Son güncelleme: Temmuz 2025

Bu broşürü çeşitli dillerde edinebilirsiniz.

Gefördert durch:

Ministerium für Kinder, Jugend, Familie,
Gleichstellung, Flucht und Integration
des Landes Nordrhein-Westfalen

